

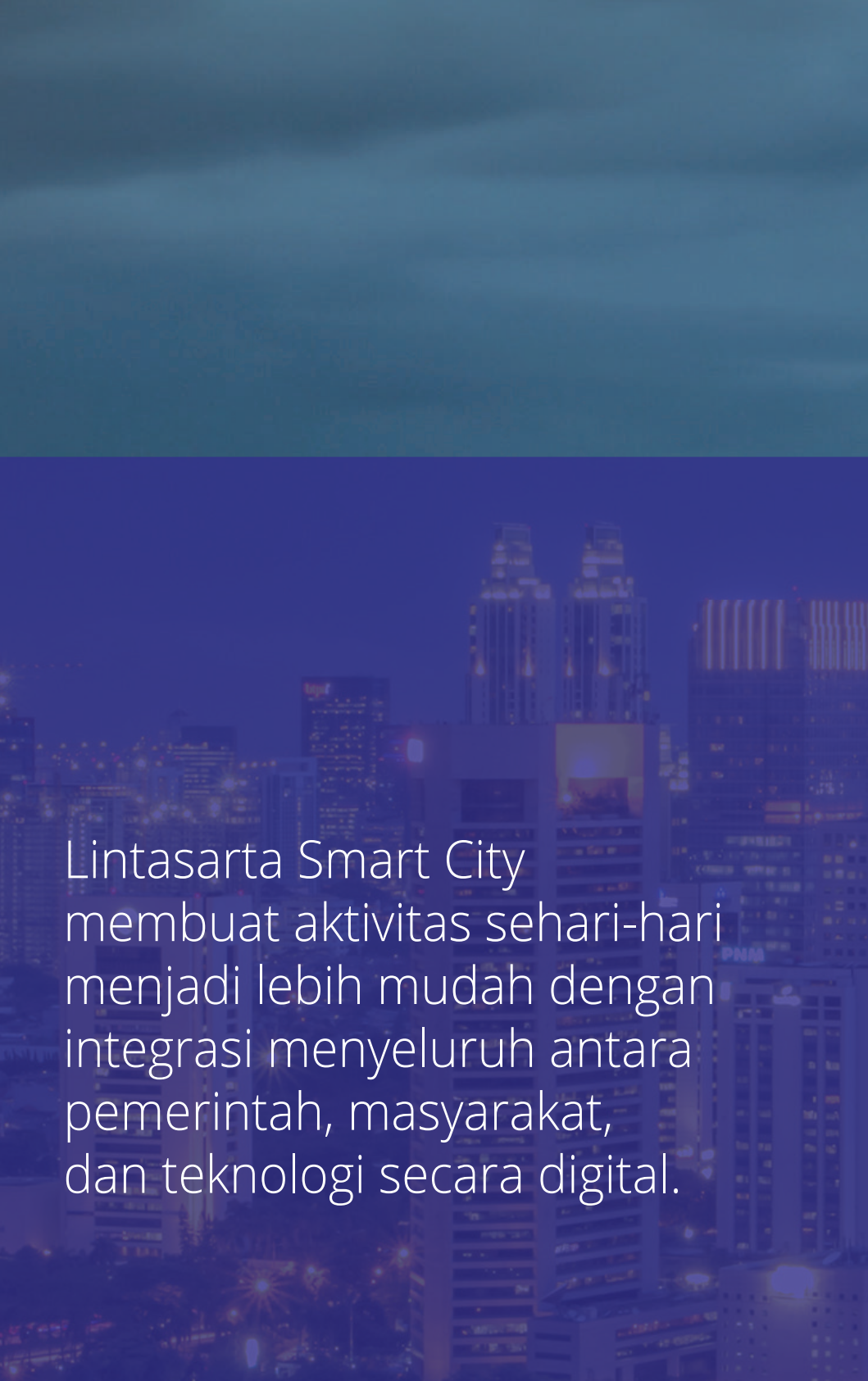


lintasarta  
smart city



**Solusi yang tepat untuk membangun  
Indonesia lebih cerdas.**

*#EmpoweringYourFuture*



Lintasarta Smart City  
membuat aktivitas sehari-hari  
menjadi lebih mudah dengan  
integrasi menyeluruh antara  
pemerintah, masyarakat,  
dan teknologi secara digital.



A nighttime cityscape featuring a prominent skyscraper with a distinctive curved, illuminated top. The scene is overlaid with a large, semi-transparent purple shape that contains the text. The foreground shows a dense residential area with many small houses and trees, all illuminated by city lights.

Empowering  
Your Future

A nighttime aerial photograph of a city skyline, showing illuminated skyscrapers and a highway with light trails from traffic. The sky is a mix of dark blue and orange from the setting or rising sun.

# Smart City

## Making Indonesia Smarter

Sebagai sebuah kota/kabupaten yang semakin berkembang, saling terhubung, dan terus berinovasi, konsep Smart City Lintasarta mampu mengintegrasikan nilai dari tiga aspek yakni masyarakat, pemerintah, dan teknologi dalam menghasilkan pertumbuhan ekonomi berkelanjutan.

Kami siap membantu dan mendengarkan kebutuhan pemimpin daerah untuk membangun daerahnya menjadi lebih cerdas dan berkelanjutan melalui teknologi. Pada tahun mendatang, persentase jumlah penduduk kota akan semakin meningkat dan dua-pertiga populasi dunia diperkirakan akan hidup di perkotaan. Peningkatan ini memengaruhi tingkat kesigapan pemerintah dalam memberikan layanan kepada masyarakat.

Maka dari itu, pemimpin visioner diharuskan untuk berinovasi, berkolaborasi, dan mengintegrasikan dengan lembaga terkait untuk menjaga kualitas layanan masyarakat dan tata kelola kota yang lebih baik. Dari sinergi ini, diperlukan kerja keras secara bijak dan inovatif, untuk mewujudkan sebuah kota yang cerdas.

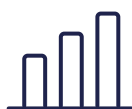
# Mengapa Lintasarta Smart City menjadi pilihan terbaik untuk kota Anda?



Solusi  
End - to - End



Visualisasi Dashboard  
yang Interaktif



Pengukuran dan  
Analisa KPI



Tampilan Peta  
Geospasial



Integrasi Data Antar  
Organisasi Perangkat  
Daerah



Respon yang  
Lebih Cepat untuk  
Pengelolaan Kejadian



Digitalisasi  
Informasi Kota  
dan Pariwisata

## TANTANGAN KOTA



Meningkatkan  
Potensi Daerah



Data Belum  
Terintegrasi



Tata Kelola Kota  
Belum Optimal



Infrastruktur Jaringan  
Komunikasi Belum Merata

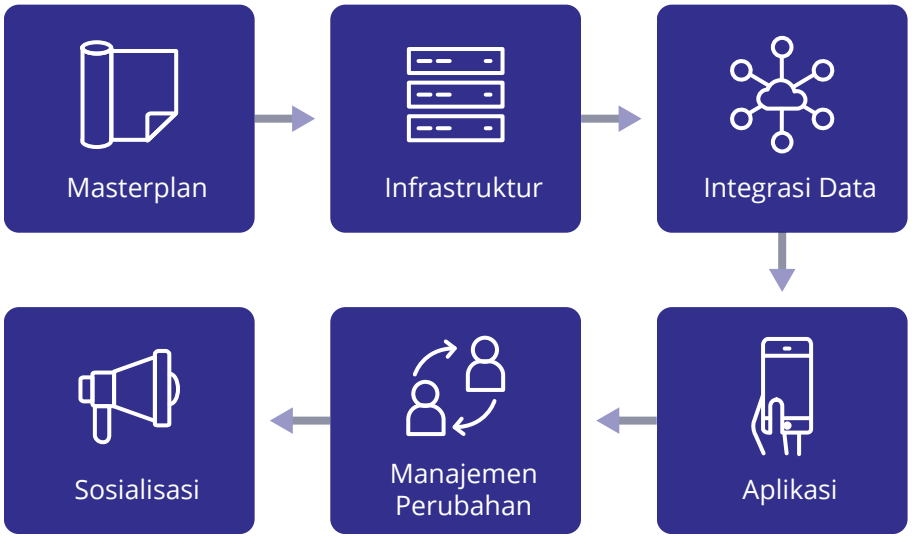


Data Layanan Publik  
Belum Akurat



Layanan Masyarakat  
Belum Optimal

# Solusi Smart City



Menyediakan solusi yang lengkap dan bertahap, mulai dari perancangan masterplan kota, pembangunan infrastruktur teknologi, solusi berbasis aplikasi, hingga pendampingan sosialisasi ke masyarakat.

Kami berkomitmen untuk memastikan solusi Smart City yang digunakan terasa manfaatnya langsung oleh masyarakat kota/kabupaten.

---

## Masterplan

- Konsultasi dan Studi Akademik.
- Identifikasi Masalah dan Potensi Daerah.
- Formulasi Solusi bagi Tantangan Daerah.

### HASIL

- Dokumen pendukung pembuatan peraturan Kepala Daerah / Peraturan Daerah terkait Masterplan Smart City.
- Perhitungan Anggaran untuk Implementasi Smart City.



## PENENTUAN POTENSI DAERAH

Tata Kelola Pemerintahan	Pertambangan
Pariwisata	Perikanan
Perkebunan	Lainnya

## Infrastruktur



### Infrastruktur Fiber Optic

Solusi kebutuhan komunikasi dan pengiriman data antar pemerintah pusat dan cabang, dengan kecepatan transfer data yang cepat, aman, dan dapat diandalkan.



### VSAT / Micro BTS

Solusi tepat untuk kebutuhan komunikasi data antar daerah dengan memanfaatkan satelit dan membantu pemerintah daerah menjangkau akses di lokasi terpencil.



### Data Center / Cloud

Solusi penyimpanan data yang tepat, handal, dan terpercaya bagi berbagai kebutuhan dan perangkat di pemerintahan daerah.



### Command Center

Fasilitas untuk memonitoring kegiatan pemerintahan, batas wilayah, Cuaca, CCTV, dan laporan masyarakat dalam bentuk Videowall.



### Internet of Things dan Managed Perangkat IT

Fasilitas dalam menunjang kebutuhan monitoring kegiatan pemerintahan dengan perangkat IT yang mutakhir.



### Akses Internet

Solusi untuk layanan akses internet 24 jam non-stop secara cepat dan stabil. Berdasarkan media akses satelit, kabel maupun nirkabel, dengan cakupan layanan yang merata.

# Solusi Smart City

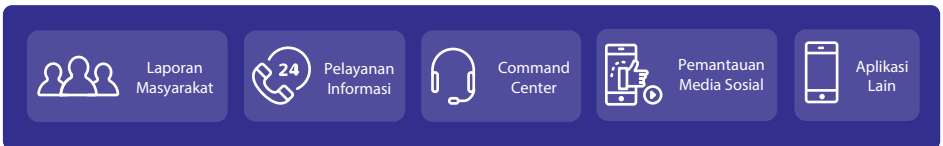
## Integrasi Data



Dengan menggunakan layanan *Smart City Platform* dan *Intelligent Command Center* sebagai **Media Integrasi**, diharapkan tercapai **"Satu Data"**. Dimana data yang terkumpul dari seluruh Organisasi Perangkat Daerah (OPD) di instansi pemerintahan daerah akan terintegrasi dengan baik. Data yang terintegrasi nantinya akan mendukung sebuah "Sistem Pengambilan Keputusan yang Cepat dan Tepat" oleh pimpinan daerah tersebut.

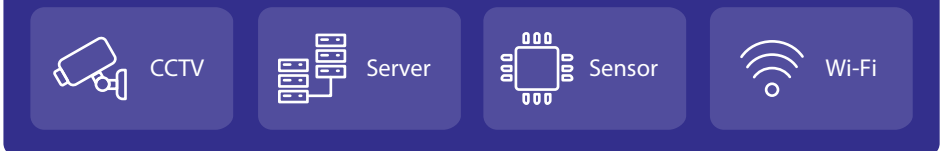
### SMART CITY PLATFORM SEBAGAI MEDIA INTEGRASI

**External** (Interaksi Pemerintah dan Masyarakat)



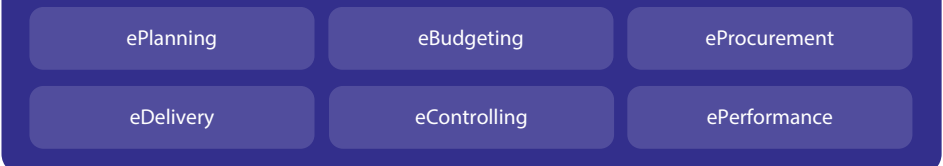
#### Smart City Platform

#### Infrastruktur ICT

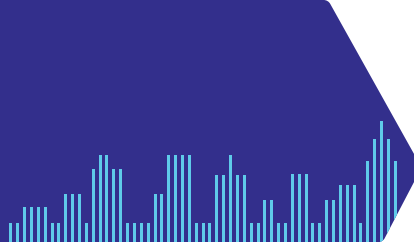


**Internal** (Tata Kelola Pemerintahan)

#### e-Government

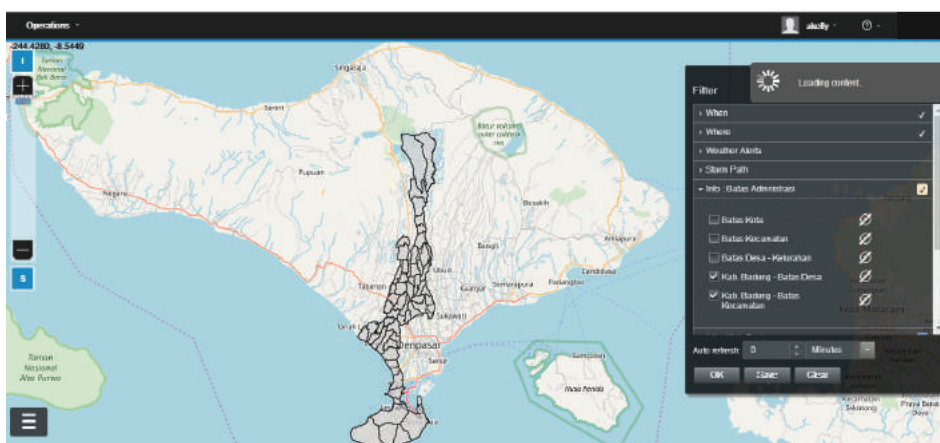






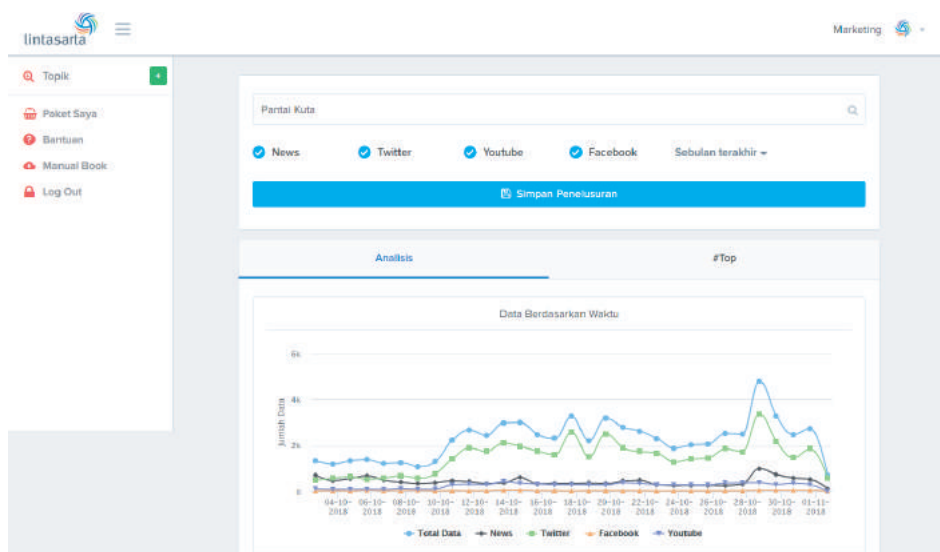
## Aplikasi

Lintasarta memberikan solusi untuk layanan publik berupa Aplikasi yang bisa digunakan masyarakat kota/kabupaten, yang berguna untuk meningkatkan Indeks Kepuasan Masyarakat (IKM) serta membantu meningkatkan kontribusi masyarakat dalam pembangunan daerah.



## Command Center

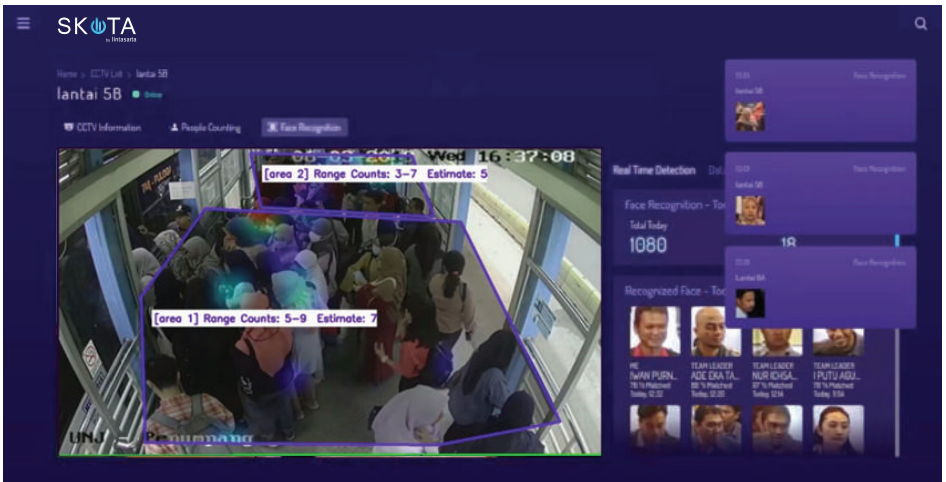
Memberikan informasi terintegrasi untuk membantu para pemimpin kota/kabupaten membangun dan mengelola daerah yang lebih cerdas.



## Media Analytics

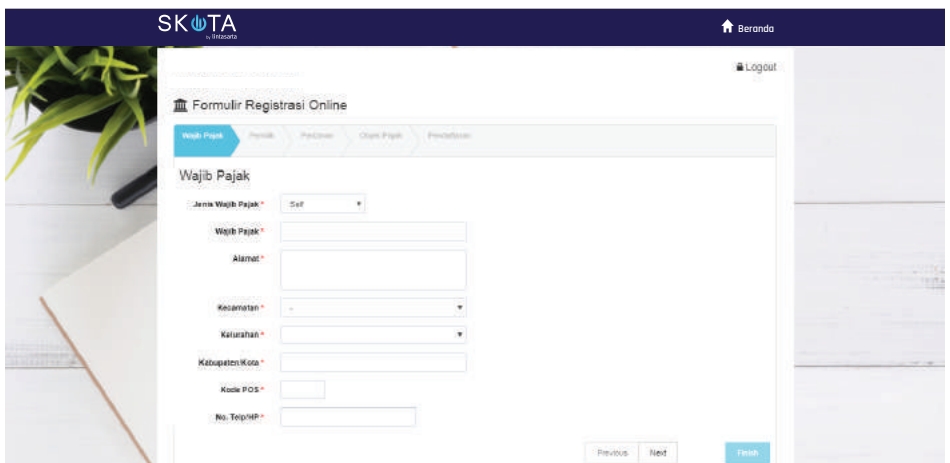
Aplikasi yang ditujukan untuk mendapatkan informasi dari Media Sosial dan Media Online, mengetahui sentiment masyarakat secara cepat, mengetahui isu terhangat secara cepat, dan mengetahui tokoh yang paling banyak dibicarakan mengenai isu tersebut.

# Solusi Smart City



## Intelligent Video Analytics

Solusi yang memberdayakan CCTV dengan analitik yang dapat digunakan untuk **Facial Recognition**, **License Plate Recognition**, **Vehicle Classification**, **People Trajectory**, dan banyak lagi. Lintasarta membantu mengoptimalkan infrastruktur CCTV untuk meningkatkan efektivitas implementasi dan peningkatan kualitas layanan kota.



## e-Tax

Merupakan platform pengelolaan pajak daerah yang menawarkan solusi menyeluruh atas pengelolaan pajak daerah, dan dirancang berdasarkan regulasi perpajakan yang berlaku secara nasional serta dapat dikustomisasi sesuai kebutuhan daerah anda.

### **Pajak daerah yang dimaksud meliputi :**

*Pajak Hotel, Pajak Restoran, Pajak Hiburan, Pajak Reklame, Pajak Air Tanah, Pajak Mineral bukan Logam dan Batuan, Pajak Parkir, Pajak Sarang Burung Walet, Pajak Penerangan Jalan, Pajak Bumi dan Bangunan Perdesaan dan Perkotaan, Bea Perolehan Hak atas Tanah dan Bangunan.*



## Menjelajahi Kota Di Genggaman Tangan

Lintasarta Smart Tourism membantu wisatawan merencanakan perjalanan liburan mereka dengan lebih efektif dengan kecerdasan buatan yang mampu membaca pola data kunjungan, dipadukan dengan informasi personal dan informasi cuaca.



Informasi Kota

Perencanaan Perjalanan

Augmented Reality

Layanan Pembayaran

## Tampilan Aplikasi Smart Tourism



### Smart Tourism

Aplikasi yang ditujukan menemukan tempat penting dan menarik (POI) di suatu daerah, sekaligus memberikan panduan rute perjalanan dan estimasi waktu tempuh ke tempat tersebut, serta (pembayaran)

# Solusi Smart City



## Kualitas Panen Terbaik, Dari Solusi Teknologi Terbaik

Lintasarta Smart Farmer membantu meningkatkan kualitas pertanian karena bercocok tanam menjadi lebih efisien, petani mudah dalam berinteraksi dengan para ahli pertanian dan petani lainnya, serta data hasil panen terintegrasi dengan Pemerintah Kota/Kabupaten.



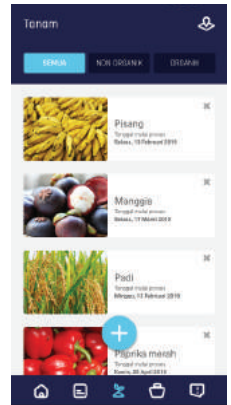
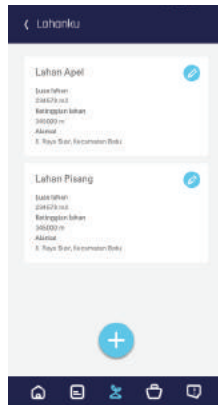
Informasi  
Cuaca

Berita Terkait  
Panen, dan  
Diskusi Dengan  
Ahlil

Menentukan  
Harga Hasil  
Panen

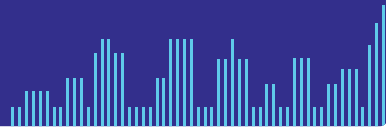
Monitoring  
Proses  
Pertanian

## Tampilan Aplikasi Smart Farmer



## Smart Farmer

Aplikasi yang ditujukan untuk petani agar dapat menghasilkan panen yang maksimal dan menjual langsung kepada calon pembeli potensial. Pemerintah mendapatkan laporan secara realtime terhadap hasil pertanian.



## Penanganan Masalah Kota Secara Terpadu

Lintasarta Citizen Request membantu masyarakat dalam memberikan laporan terkait masalah pada Kota / Kabupaten, memantau kinerja pemerintah Kota/ Kabupaten, dan menganalisa laporan yang masuk dan report penyelesaiannya secara akurat, cepat, dan sesuai bidangnya.



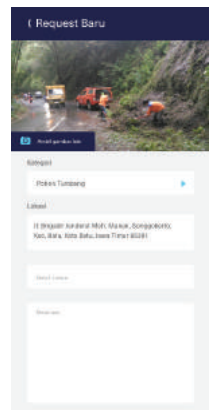
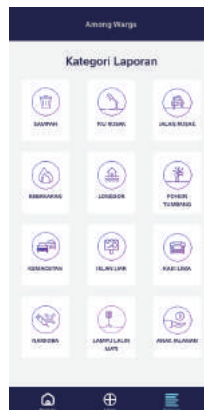
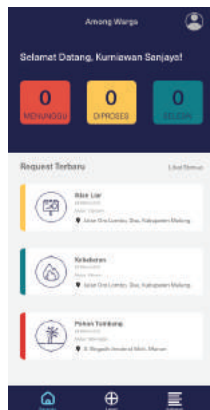
Laporan Akurat dan Cepat

Disposisi Laporan Sesuai Bidanganya

Memantau Kinerja Aparatur Pemerintah

Analisa Laporan dan Penyelesaian

## Tampilan Aplikasi Citizen Request



### Citizen Request

Aplikasi yang ditujukan untuk masyarakat agar dapat dengan mudah melaporkan kejadian yang ada disekitarnya, dan direspon dengan cepat oleh pemerintah.

# Solusi Smart City



## Pemberdayaan Usaha Kecil dan Menengah Daerah Secara Digital

Lintasarta Marketplace memudahkan masyarakat dalam mencari produk lokal unggulan, dan memudahkan pelaku usaha dalam memasarkan dan memperluas jaringan pasar produk mereka.



Kemudahan Pencarian Produk Lokal

Kemudahan Memilih Produk Lokal Unggulan

Fitur Diskusi Antara Penjual Dan Pembeli

Sistem Pembayaran Yang Aman

## Tampilan Aplikasi Marketplace



## Marketplace

Aplikasi yang ditujukan untuk pengusaha lokal dalam memasarkan produk lokal yang unggul, dan memberikan informasi terbaik untuk masyarakat dalam mencari produk lokal.



# Manajemen Perubahan

Membuat sebuah sistem prosedur untuk mendukung perubahan individu, tim, dan organisasi menuju sebuah kondisi yang lebih baik dalam rangka mempercepat transformasi di lingkungan pemerintahan daerah.

## Metodologi Manajemen Perubahan



### KONSULTASI IMPLEMENTASI SMART CITY

- Pembuatan Standar Operasional Prosedur (SOP).
- Penentuan *Key Performance Indicator* (KPI).
- Pembuatan standar penghargaan dan hukuman.
- Penetapan keunggulan jangka pendek dan proses akselerasi.
- Pembentukan Tim Agen Smart City.

### **Output :**

*Dokumen pendukung pembuatan peraturan Kepala Daerah / Peraturan Daerah terkait Masterplan Smart City.*

# Solusi Smart City

## Sosialisasi

### Pendekatan Internal dan Eksternal

- Melakukan sosialisasi ke internal pemerintahan daerah, bekerja sama dengan SKPD (Pendidikan, Pariwisata, dan lain-lain).
  - Melakukan sosialisasi ke lingkungan masyarakat (asosiasi, perhimpunan, dan masyarakat umum lain) melalui berbagai pendekatan dan media komunikasi.
- 

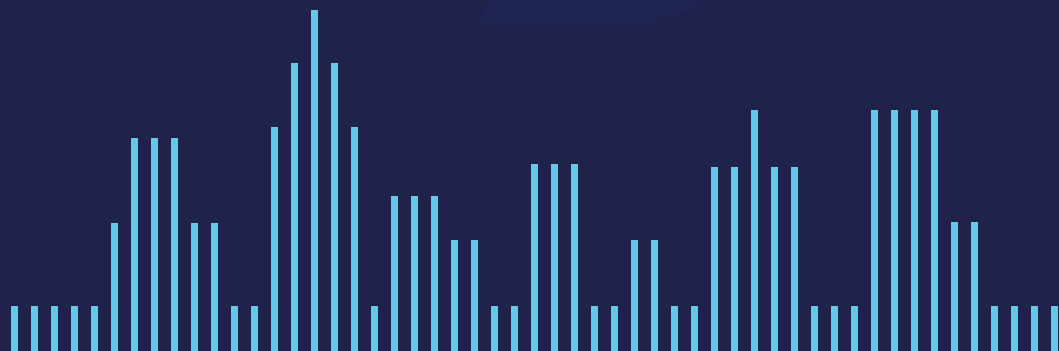
### Dukungan Media Sosialisasi Oleh Lintasarta

- Iklan Digital, HCS (Hosted Collaboration Solution), Videotron, dan pengiriman SMS secara massal.
- Dukungan tenaga ahli tersertifikasi dari berbagai daerah di seluruh Indonesia.





Konsultasikan kebutuhan daerah Anda  
dengan kami untuk mendapatkan solusi terbaik.





Sejak tahun 1988,  
Lintasarta memberikan  
solusi terdepan untuk  
menjawab segala  
kebutuhan ICT Anda.

An aerial night view of a city, showing a mix of modern high-rise buildings and older residential structures. A large, semi-transparent purple shape is overlaid on the left side of the image, containing the text. The sky is a deep blue, and some buildings are illuminated with lights.

Empowering  
Your Future



## Head Office

Menara Thamrin 12<sup>th</sup> Floor  
Jl. M.H. Thamrin Kav. 3  
Jakarta 10250  
T 14052  
E [support@lintasarta.co.id](mailto:support@lintasarta.co.id)

## Customer Support

Jl. T.B. Simatupang Kav.10  
Jakarta 12430  
T 14052  
F 6221 759 24000  
E [support@lintasarta.co.id](mailto:support@lintasarta.co.id)